



# ICI 01 L-EFT set

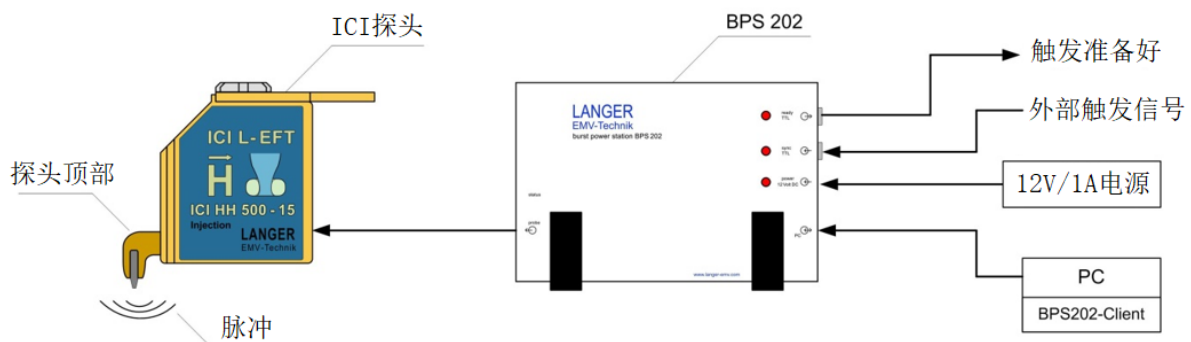
## IC 电磁脉冲 - 耦合 Langer 脉冲

### 简述

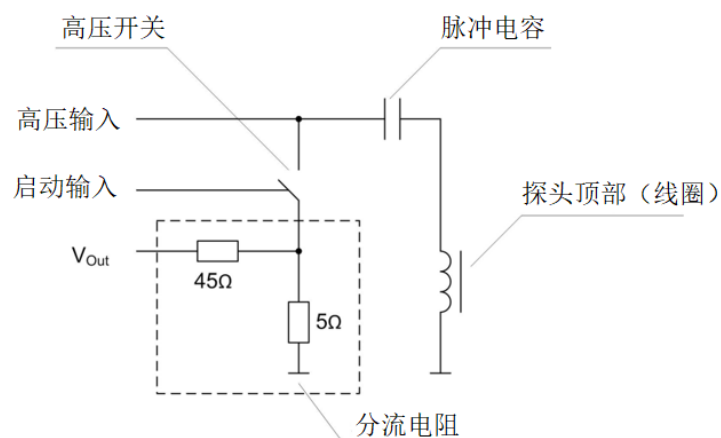
ICI HH500-15 L-EFT 脉冲磁场源，通过磁场方式向集成电路（IC）耦合快速瞬态脉冲。用于测试 IC 某个区域的抗扰度。

可模拟边信道攻击，对与安全相关的电路进行测试。具有极高分辨率（500 $\mu$ m 探头顶部分部允许对极小的区域进行测试）和极低的非常低的触发脉冲抖动（允许在程序次序中对特定点施加干扰）等特点。ICI 01 L-EFT 可由 BPS 202 客户端软件或 DLL 控制，操作时需要一台计算机。

### 系统配置



### 简化的原理图 (ICI HH500-15 L-EFT)





## 技术参数

### ICI HH500-15 L-EFT

参数		
产生的磁通密度		约 50mT
最高电压		500V
集成的测量输出		50Ω
通过线圈的电流		最大 7A
探头顶部分寸（线圈直径）		∅ 500μm
脉冲参数	上升沿	< 2ns
	脉冲重复频率	最大 20kHz
	极性	可由软件切换
触□脉冲抖□		± 1 ns
触发时延（软件可编程）		100ns – 450ns（取决于探头）
触发时延，最小增量		0.7ns
供电电压		通过 BPS202
尺寸（L x W x H）		26 x 43 x 35 mm

### BPS 202

参数		
供电		12V / 1A
输出电压		± 5V ... 500V
外部触发输入		TTL / BNC
触发时延		130ns – 100ms
触发时延最小增量		10ns
同步输出		TTL / BNC
接口		USB – B
尺寸（L x W x H）		175 x 122 x 51 mm
软件		BPS 202 Client / DLL



## 发货清单

Item	Designation	Type	Qty.
01	瞬态信号发生器	BPS 202	1
02	ICI	ICI HH 500-15	1
03	高压 / 信号电缆	1m / 7Pol Fischer	1
04	测量电缆	1m SSMB - SMA	1
05	USB 电缆	USB-A / USB-B	1
06	电源	12V / 1A	1
07	光盘, 含 BPS202-Client		1
08	用户手册		1
09	箱子		1